

Die Ebenen

Sichtmaß/ Endmaß

Die Linien stellen die endgültigen, sichtbaren Flächen der Kissen Seiten dar. Sie dienen als Layouthilfe und Orientierung und werden nicht mitgedruckt.

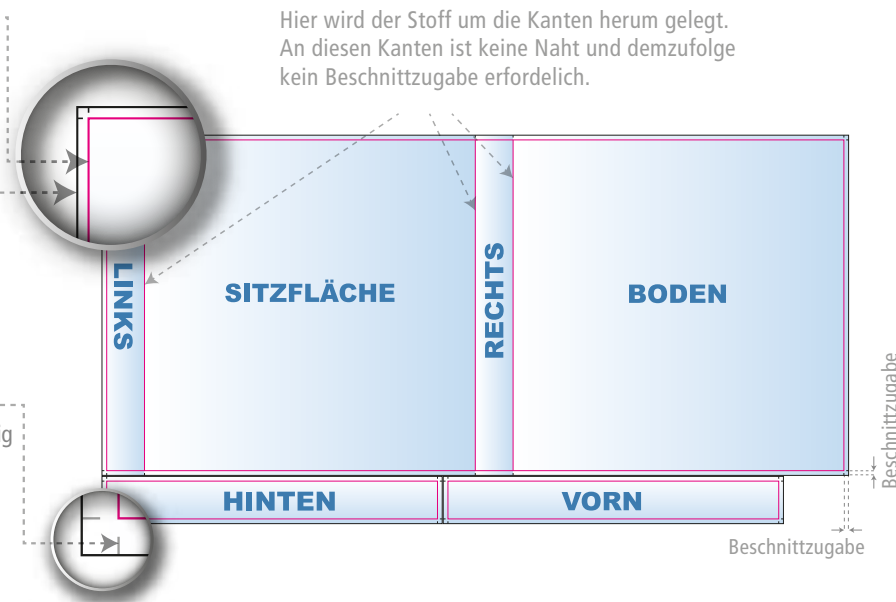
Zuschnitt/ Beschnittzugabe

Diese Linien sind für die Konfektionierung notwendig und werden mitgedruckt. Falls ihre Gestaltung Farbflächen oder bis zum Kissenrand auslaufende Motive enthält, müssen diese bis zu dieser Linie auslaufen!

Markierungen (weiss, grau, schwarz)

Die Markierungen sind für die Konfektionierung notwendig und werden mitgedruckt. Nach dem zusammen nähen der Kissen Teile sind diese von der Saumnaht verdeckt.

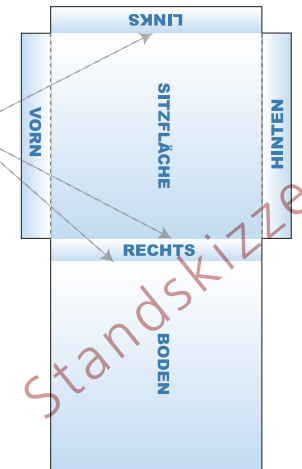
- Passer weiss:** für dunkle Motive
- Passer grau:** für mittlere Motive
- Passer schwarz:** für helle Motive



Kanten ohne Naht

LINKS, SITZFLÄCHE, RECHTS, BODEN

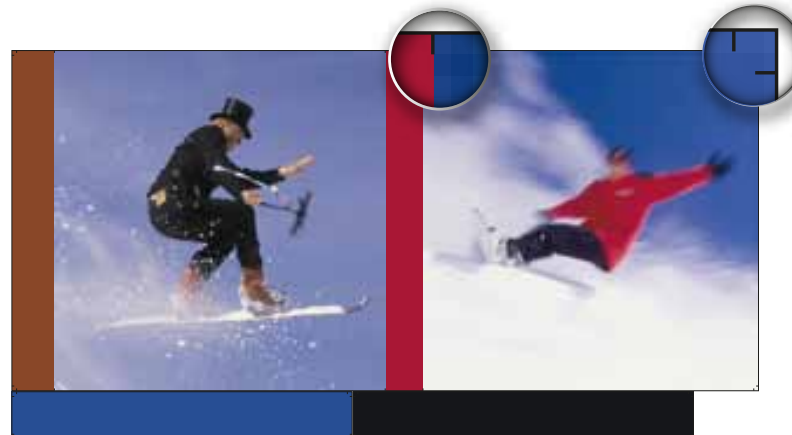
Diese Seiten werden zusammen hängend gedruckt. Der Stoff wird an den Kanten herum gelegt – dort ist keine Naht. An diesen Kanten muss keine Beschnittzugabe angelegt werden.



Schnellübersicht Datencheck

- ✓ Sichtmaß/ Endmaß-Linien sind ausgeblendet
- ✓ Zuschnitt/ Beschnittzugabe-Linien sind sichtbar und werden mitgedruckt
- ✓ Beschnittzugabe bei Bildern & Farbflächen angelegt
- ✓ Markierungen sind sichtbar und werden mitgedruckt
- ✓ Bilddaten haben ca. 100 dpi beim Maßstab 1:1
- ✓ Schriften zu Kurven gewandelt
- ✓ fertige Druckdatei im CMYK-Farbraum angelegt
- ✓ Standskizze mitgeliefert
- ✓ PDF/X1a-Standard

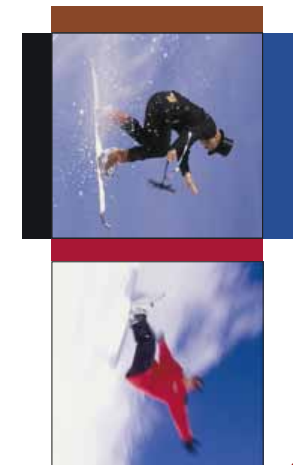
Beispiel für eine fertige Druckdatei



Beispiel für die Standskizze

Legen Sie zu jedem Sitzkissen eine Standskizze mit den eingesetzten Motiven bei!

Aus dieser muss ersichtlich sein, wie die Motive des fertig zusammen genähten Sitzkissen aufgeklappt zueinander stehen.





Auch runde Sitzkissen sind möglich



Die Sitzkissen-Layoutdateien

Für Grafiker und Druckdienstleister mit Erfahrung im Umgang mit der AdobeCreative Suite haben wir Sitzkissen-Layoutdateien im Maßstab 1:1 vorbereitet. In folgenden Grafik-Formaten stehen die Sitzkissen-Layoutdateien zum Download zur Verfügung:

- Adobe Illustrator (AI)
- Adobe Indesign (INDD)
- EPS und PDF
- weitere Versionen auf Anfrage

Wenn Sie Ihre Motive in die Sitzkissen-Layoutdateien positionieren und uns die Druckdaten als Druck-PDF senden, entfallen die Kosten für Satz und Layoutarbeiten.

Wenn Sie sich nicht sicher im Umgang mit Grafikarbeiten sind, übernehmen wir auch gerne die Grafikerstellung für Sie!

Druckdaten



Prinzipiell bevorzugen wir druckfertige PDF – generiert nach PDF/X1a-Standard.

Wichtig: Bitte achten Sie darauf, dass im PDF keine Passermarken, Zuschnittmarken Farbkontrollstreifen und Seiteninformationen enthalten sind.

Datenlieferung

- **per Datenträger**
CD, DVD, USB-Stick

- **Upload per FTP**

dafür benötigen Sie ein FTP-Programm

host: signawerbung.dyndns.org

user: signaftp

passwort: signaftp

- **Upload per www.wetransfer.de**

Das ist ein kosten- und registrierungsfreies Portal zum einfachen und unkomplizierten Austausch von Daten bis 2GB.

- **per Mail**

Sollten die Druckdaten eine Größe von 10 MB nicht überschreiten, ist eine Datenübermittlung auch per Mail möglich.